

附件 2

序号	试点单位名称	试点专业名称	试点内容
1	湖南新商科 湖南商务职业技术学院	电子商务专业	在现代学徒制基础上，以“校企双元、工学交替”为基本模式，以“校内工学交替、岗课赛证融通”为基本形式，以“校企双导师”为基本保障，以“校中厂、厂中校”为基本载体，以“一记天、一记月、一记季、一记年”为基本评价方式，以“校企双元、工学交替”为基本模式，以“校内工学交替、岗课赛证融通”为基本形式，以“校企双导师”为基本保障，以“校中厂、厂中校”为基本载体，以“一记天、一记月、一记季、一记年”为基本评价方式。

说明：1. 案例填写；  
2. 案例应从试点工作

填写；招生招  
应从试点工作

## 典型案例汇总表

序号	案例名称	案例类型	案例特点
1	湖南新商科 湖南商务职业技术学院 电子商务专业	三教改革	案例分析了现代学徒制教学在疫情中停课不停学，采用线上教学，在学校正常上课后，学徒班同学积极参与学习与抗疫，在学习中为老师学习提供生活后勤保障，实现校企共同进行。
2	湖南新商科 湖南商务职业技术学院 电子商务专业	人才培养	1. 探索了高职财务管理专业现代学徒制试点办学模式 2. 探索了高职财务管理专业现代学徒制试点人才培养模式 3. 构建了高职财务管理专业现代学徒制试点“双导师”工程 4. 建设了高职财务管理专业现代学徒制试点“双导师”师资队伍 5. 提升了高职财务管理专业现代学徒制试点学生素质 6. 创新了高职财务管理专业现代学徒制试点工作

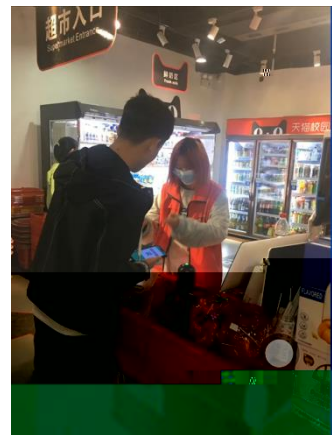
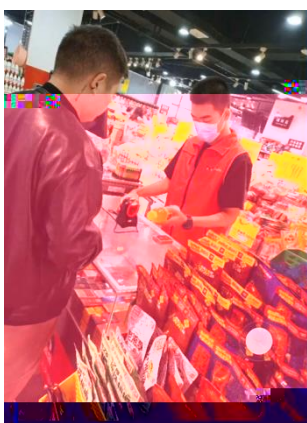
师资队伍、三教改革、管理创新及其他等。推广价值上进行描述，不超过 100 字。

2020





2



3









19统计与会计3

签到 问卷 抢答 选人 评分 测验 活动库

抢答 03-10 16:40

抢答 03-10-16:29

2. 资产负债表与利润表的关系是( )。 A. 直接一致的 B. 间接一致的 C. 直接相反 D. 间接相反

抢答 03-10-16:17

选人 现金流量是什么? 03-10 16:12

抢答 现金流量表的19年中期财务报告披露与资产负债表之 03-10-16:10

抢答 资产负债表与利润表的关系是( )。 A. 直接一致的 B. 间接一致的 C. 直接相反 D. 间接相反

抢答 资产负债表与利润表的关系是( )。 A. 直接一致的 B. 间接一致的 C. 直接相反 D. 间接相反

(课堂互动)





